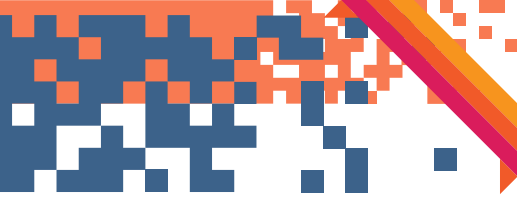


পৃথিবী সম্পর্কে গুরুত্বপূর্ণ কিছু তথ্য



পৃথিবীতে মহাসাগরের সংখ্যা	পাঁচটি
পৃথিবীর ঋতু বৈচিত্র্য দেখা যায় না	নিরক্ষীয় অঞ্চলে
পৃথিবীর উপগ্রহ চাঁদের ব্যাস	৩,৪৭৫ কিমি
পৃথিবীর ক্ষেত্রফল	৫১,০১,০০,৫০০ বর্গকিমি
পৃথিবীর মেরু বরাবর পরিধি	৪০,০০০ কিমি প্রায়
পৃথিবীর স্থলভাগ	১৪,৮৯,৫০,৮০০ বর্গকিমি
পৃথিবীর জলভাগ	৩৬,১১,৪৯,৭০০ বর্গকিমি
চাঁদের সর্বোচ্চ পর্বত	লিবনিজ (১০,৬৬০ মিটার)
চাঁদের দৈনিক তাপমাত্রা	দিনে ১০০°সেন্টিগ্রেড রাতে ১৮০°সেন্টিগ্রেড
পৃথিবীর বার্ষিক গতির বেগ	৩০ কিমি/ সেকেন্ড
পৃথিবীর বিষুবরেখা বরাবর পরিধি	৪০,০৬৭ কিমি
পৃথিবীর বিষুব বরাবর ব্যাস	১২,৭৫৭ কিমি প্রায়
পৃথিবীর মেরু ব্যাস	১২৭১৪ কিমি প্রায়
পৃথিবীতে মহাদেশের সংখ্যা	সাতটি (এশিয়া, আফ্রিকা, দঃ আমেরিকা, উঃ আমেরিকা, আন্টার্কটিকা, ইউরোপ, ওশিন)
পৃথিবী থেকে সূর্যের গড় দূরত্ব	১৪ কোটি ৯৫ লক্ষ কিমি
পৃথিবী থেকে চাঁদের দূরত্ব	৩ লক্ষ ৮৪ হাজার ৪০০ কিমি
পৃথিবীর ওজন	৬৬৯৭ x ১০ ^{১৮} টন
পৃথিবীর পরিক্রমণ গতির সময়	৩৫৬ দিন ৫ ঘন্টা ৪৮ মিনিট ৪৬ সেকেন্ড
পৃথিবীকে চাঁদের পরিক্রমণ সময়	২৭ দিন ৭ ঘন্টা ৪৩ মিনিট ১১.৪৭ সেকেন্ড
পৃথিবীতে সূর্যের আলো আসতে সময় লাগে	৮ মিনিট ১৯ সেকেন্ড
পৃথিবীর কক্ষপথের দৈর্ঘ্য	৯৬ কোটি কিমি (প্রায়)
পৃথিবীতে চন্দ্রের আলো আসতে সময় লাগে	১.৩ সেকেন্ড
পৃথিবীর আক্ষিক গতির সময়	২৩ ঘন্টা ৫৬ মিনিট ৪.০৯ সেকেন্ড

